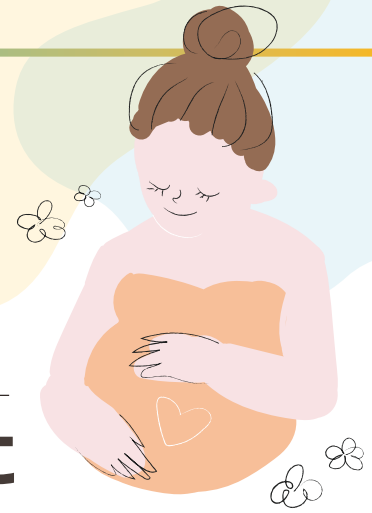


妊活・妊娠中・分娩時・産後のケアと支援

# 臨床助産ケア

新・実践情報誌 [隔月刊] B5変型判 88頁 年6回 (奇数月の25日) 発行  
入会金 3,000円 年間購読料 17,310円 (共に税込)



## すべてはお母さんと赤ちゃんのために 経験と根拠に基づいた助産ケア

2022  
5-6月号  
特集

### 災害に備えた準備と対応 医療保健機関×妊産婦×家族

#### 災害対策の仕組み

～過去の災害の教訓から学べること～

厚生労働省 国立保健医療科学院 健康危機管理研究部  
上席主任研究官 奥田博子

#### 産科混合病棟における

##### 「地震災害シミュレーション」の取り組み

JA秋田厚生連 大曲厚生医療センター 産科混合病棟 助産師 加藤美佳子

#### 「災害に備える助産師のための減災ドリル

##### (旧: 減災カレンダー助産師版)」の活用

山梨大学大学院 総合研究部医学域看護学系  
母性看護・助産学 教授 小林康江

#### 災害時のフェイクニュースへの対策

新潟青陵大学大学院 臨床心理学研究科 教授 碓井真史

#### 災害時に向けた妊産婦への情報提供

山陽学園大学 看護学部 看護学科 母性看護学  
准教授 久我原朋子

#### 災害時の母親・乳児の食事・栄養

～問題点への備えと対応策～

公立大学法人福岡女子大学 国際文学部 食・健康学科  
准教授 佐久間理英

#### 東京電力福島第一原子力発電所事故後の

##### 福島県の母子保健から見る災害対策

立教大学 兼任講師/社会デザイン学博士 菊地 栄

#### 「災害時のジェンダーに基づく暴力

##### (GBV)」に対応できる力を看護職者に

長岡崇徳大学 看護学部 母性看護学 教授 柳原真知子 ほか

#### 連載

#### 心理援助の理論やエビデンスを

##### 臨床助産ケアに活かそう! [第12回]

〈執筆代表〉城西国際大学 看護学部 教授  
北村メンタルヘルス研究所 客員研究員 大橋優紀子

〈監修〉こころの診療科きたむら 院長  
北村メンタルヘルス研究所 所長 北村俊則

〈執筆〉東京医科歯科大学大学院 保健衛生学研究科 准教授 松長麻美

#### 不育症の基礎知識と患者支援のポイント [第45回]

岡山大学大学院 保健学研究科 教授 中塚幹也

#### 助産師が知っておきたい意思決定とその支援 [第7回]

〈監修〉新潟大学大学院 保健学研究科 教授 有森直子  
新潟大学 医学部 保健学科 看護学専攻 母性看護学・助産学 助教 柳生田紀子

#### 仕方がない、マイナートラブルで済まさない

##### 産前・産後の骨盤ケア [第2回]

鍼灸整骨院サステーナ 院長  
東京医療学院大学 助産師課程 非常勤講師 國吉裕史

#### 助産師に知っておいてほしい!

##### 不妊治療のはなし [第6回]

妊活and不妊相談「リブスクエア」 助産師  
不妊看護認定看護師/生殖コーディネーター 上田聡代

#### 会陰保護 基本の振り返りと根拠第3回(最終回)

順天堂大学医療看護学部 大学院医療看護学研究科  
准教授/助産師 増田美恵子

#### 特別企画

#### 妊婦面接とハイリスク妊婦のスクリーニング

～300件近くの面接経験から得た「この人なら話しても大丈夫」と思ってもらえる面接法～

みあれ助産院 助産師/母子保健コーディネーター 上野真希

Web教材

両親学級でそのまま使えるスライドデータ～災害時の備えと対応編

## 災害に備えた準備と対応 医療保健機関×妊産婦×家族

- 災害対策の仕組み～過去の災害の教訓から学べること
- 産科混合病棟での「地震災害シミュレーション」
- 「災害に備える助産師のための減災ドリル」の活用
- 災害時のフェイクニュースへの対策
- 災害時に向けた妊産婦への情報提供
- 災害時の母親・乳児の食事・栄養
- 東京電力福島第一原子力発電所事故後の福島県の母子保健から見る災害対策
- 「災害時のジェンダーに基づく暴力(GBV)」に対応できる力を看護職者に

特別企画

### 妊婦面接とハイリスク妊婦のスクリーニング

～300件近くの面接経験から得た「この人なら話しても大丈夫」と思ってもらえる面接法

## 産前・産後 お母さんと家族のメンタルヘルスケア

- 妊産婦のメンタルヘルス～現状とこれから求められる介入
- ケアを必要とする人～要支援者のスクリーニングの実際
- 産後うつの基本的な知識と相談の受け方・関わり方
- 産後うつ傾向の予測～ベテランの経験値の活用
- 統合失調症を持つ妊婦へのケア
- 産後うつの予防に向けた心理教育的介入プログラムの活用
- 就労妊婦のケア～妊娠と就労のバランスを保つ
- 産後クライシス～生まれる前からの予防

特別企画

### よりリアルに 消防署・救急救命士との産科救急合同勉強会

～シミュレーション教育、グループワークの工夫

## 出産までに準備する 安産と出産育児のための身体の整え方

- 妊娠期からはじめる、出産後の育児力の養い方
- 出産に向けた身体づくり～プレコンセプションケア
- シングルマザーや社会経済的に楽ではないお母さんの出産・育児力への支援
- 早産予防のための保健指導
- 高齢出産となる妊婦の身体づくり
- どうする栄養指導～これまでと、これから
- 妊婦中の「運動」がもたらす効果と指導の具体策
- 安産のための体操と保健指導

### これならできる! 妊婦の行動変容を促す食生活指導の具体策 (7-8月号より)

### キャリアプランを描こう (7-8月号より)

※内容は予告なく変更になる場合があります。ご了承ください。

Webで  
公開中の  
コンテンツ

- そのまま使えるスライドデータ～災害時の備えと対応編
- 乳幼児の感染急増 RSウイルス
- 助産学生が実習中に困難と感じる助産診断  
～学生はどのように困難を乗り越えているのか
- コロナ禍でのペリネイタルケア
- 母親教室中止決定  
～動画配信による妊産婦の支援 ほか

助産・産科系のトピックスや本誌記事からの情報を随時発信中!

『臨床助産ケア』公式アカウント

#臨床助産ケア

Twitter



Instagram



ふりがな 氏名 (受取人)	ご自宅住所 〒 - TEL ( ) -	配本先 <input type="checkbox"/> 自宅 <input type="checkbox"/> 勤務先
勤務先名	勤務先住所 〒 - TEL ( ) -	
お客様コードNo	<input type="checkbox"/> 申込 隔月刊 臨床助産ケア ( 年 ) 月号より1年間	

※同姓同名の検索ミスを防ぐため、ふりがな、ご自宅住所、お電話番号を必ず記入ください。

▶ 必要事項をご記入の上、事務局担当者にお渡しいただくかFAXにてお申し込みください。FAX ☎0120-052690

▶ ホームページのお申込みフォームからでもお申込み頂けます。URL : [www.nissoken.com](http://www.nissoken.com)  日総研  検索  スマホから申込み▶